



Hamburg. Deine Perlen.
Integrierte Stadtteilentwicklung



Städtebaurechts- und
Stadtentwicklungsgesellschaft
Hamburg mbH

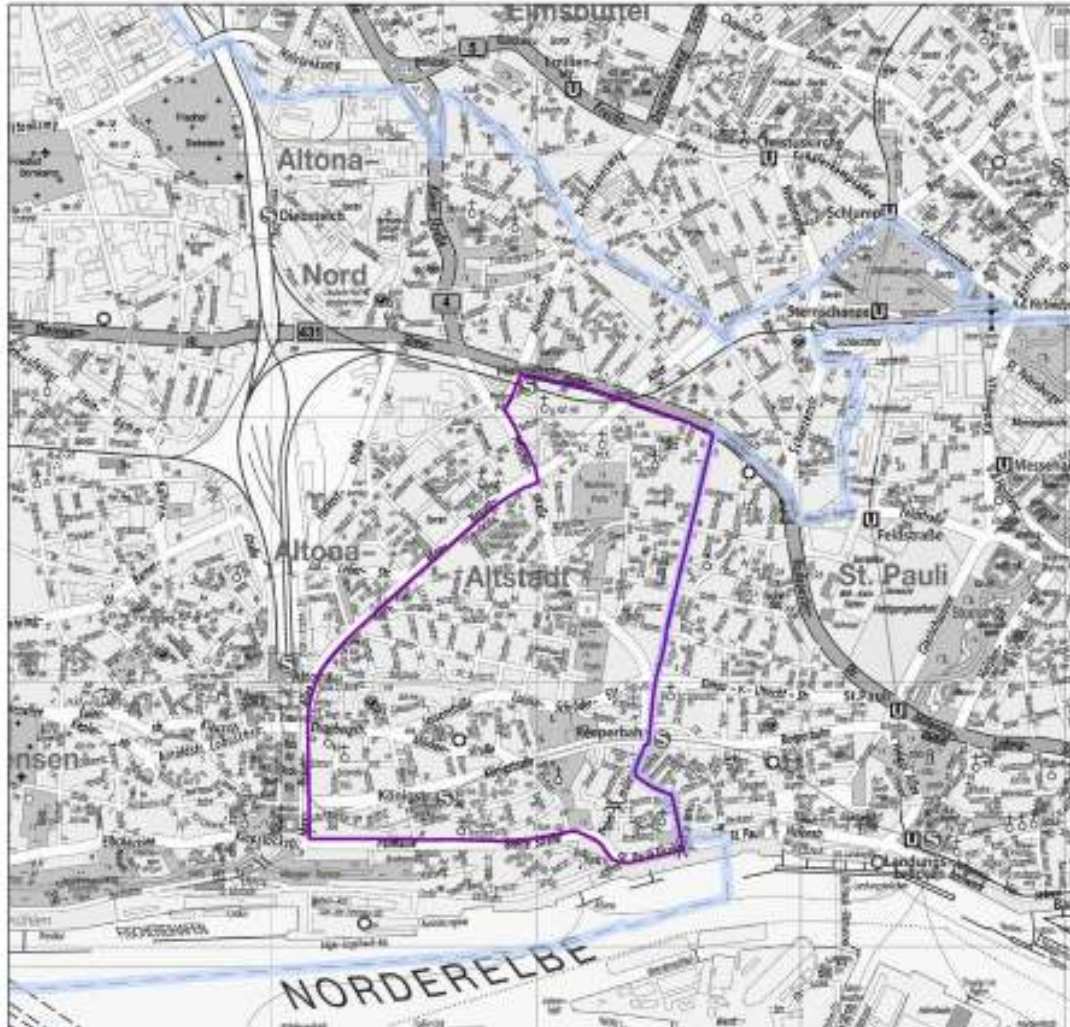
Entwicklungsquartier Altona-Altstadt

Programmgebiet *Integrierte Stadtteilentwicklung*
Fördergebiet *Soziale Stadt* (§171e BauGB)



Entwicklungsquartier Altona-Altstadt

steg



Aufnahme ins Programm:
Dezember 2006

Quartiermanagement:
ab 01.03.2010

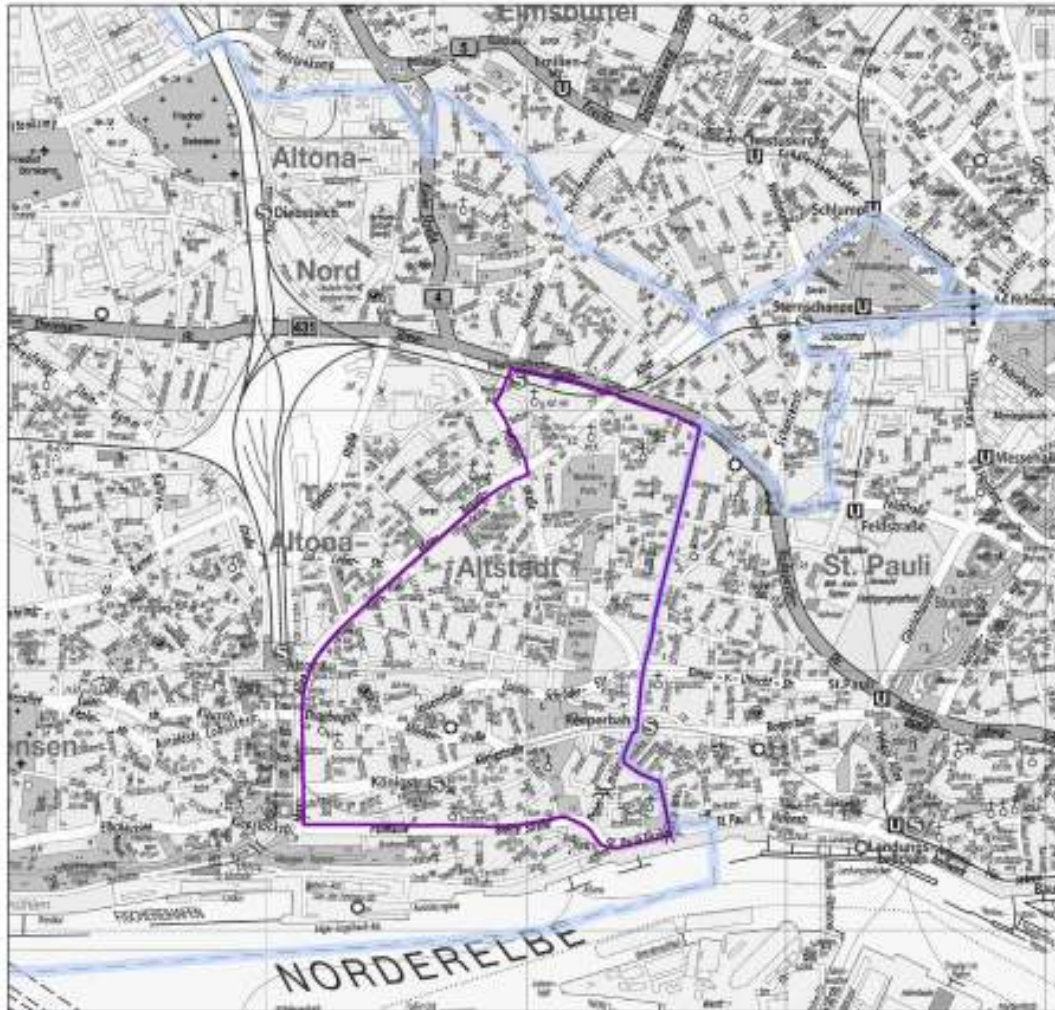
Auftraggeber:
Bezirksamt Altona

Gebietsentwickler:
steg Hamburg mbH

Gebietsgröße:
ca. 189 Hektar

Einwohner:
ca. 27.000

Entwicklungsquartier Altona-Altstadt



- Stärken- und Schwächen sowie Potentialanalyse
- Aufstellung eines Integrierten Entwicklungskonzepts
- Umfangreiche öffentliche Information und Beteiligung
- Vor Ort Büro
- Projektentwicklung

Leitbild: *Familienfreundliches Quartier*

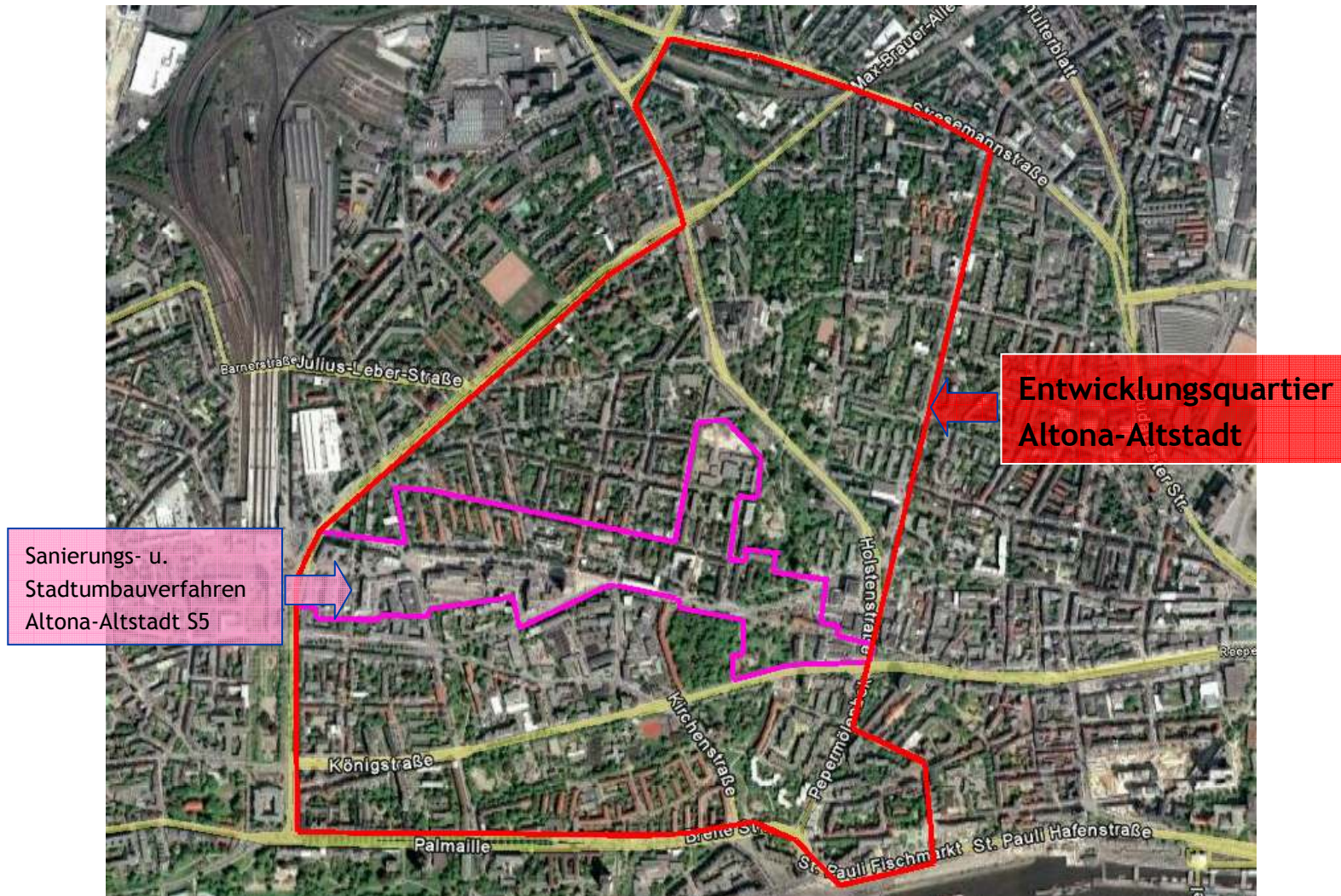


Einleitung und Gestaltung eines langfristig angelegten - und auf Nachhaltigkeit ausgerichteten Entwicklungsprozesses, der besonders auf eine **Attraktivitätssteigerung des Gebietes für Familien und junge Haushalte vor der Familiengründung ausgerichtet ist.**

Das Leitbild bildet dabei die thematische Klammer und hat sowohl für Zielformulierung als auch für die Entwicklung von Strategien und Projekten in den unterschiedlichen Handlungsfeldern eine **Orientierungsfunktion für alle Prozessbeteiligten.**

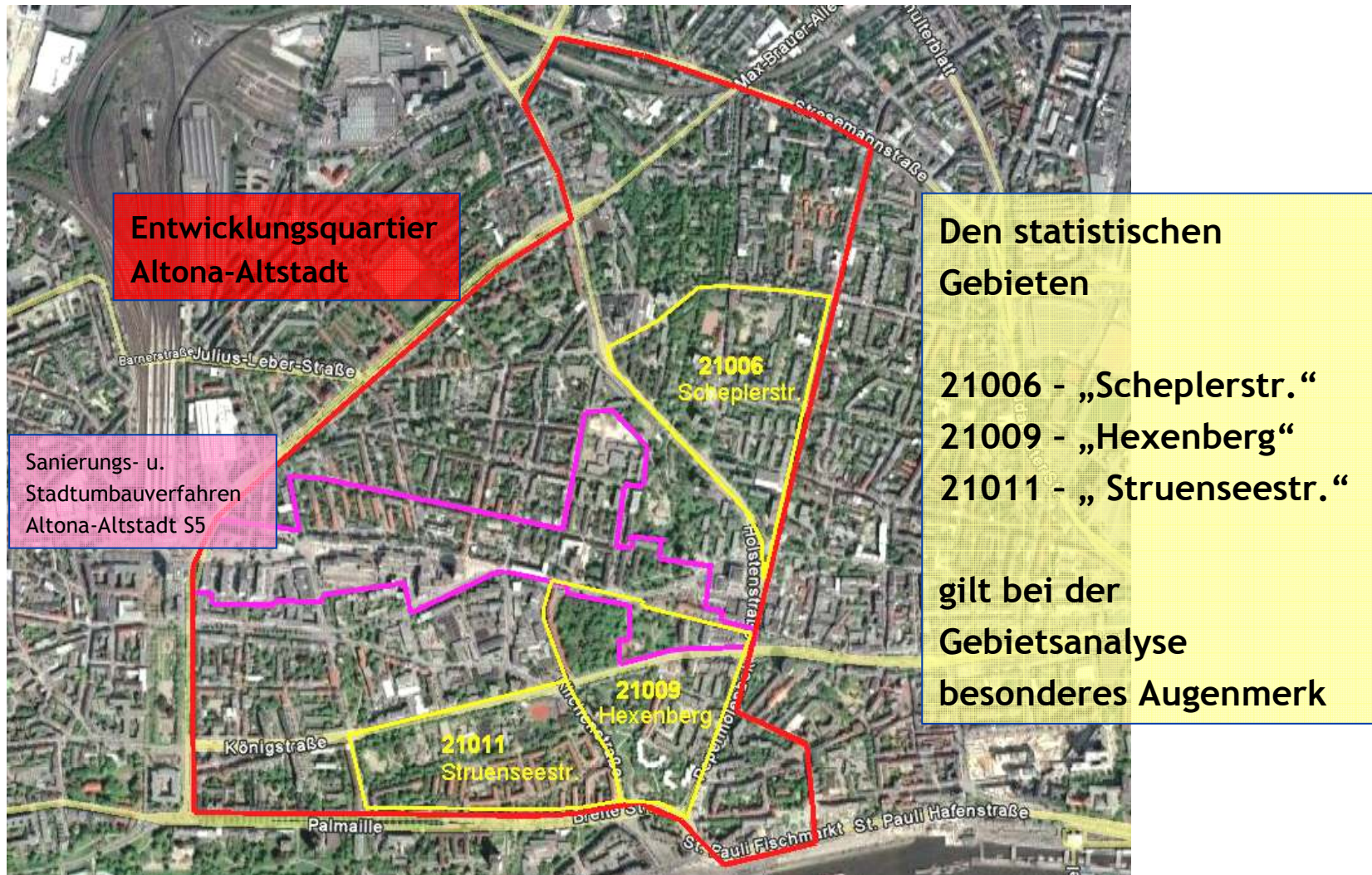
Entwicklungsquartier Altona-Altstadt

steg



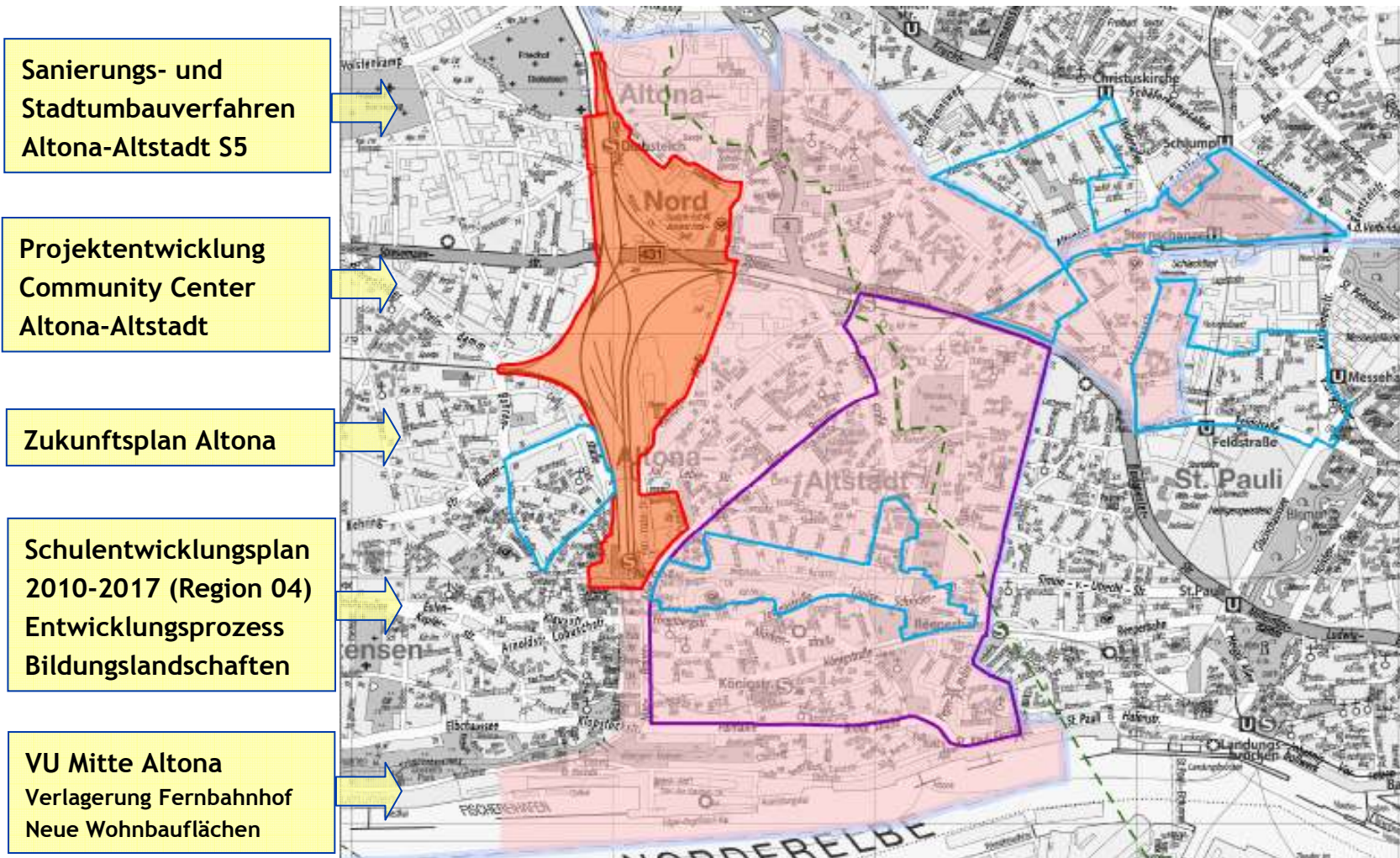
Entwicklungsquartier Altona-Altstadt

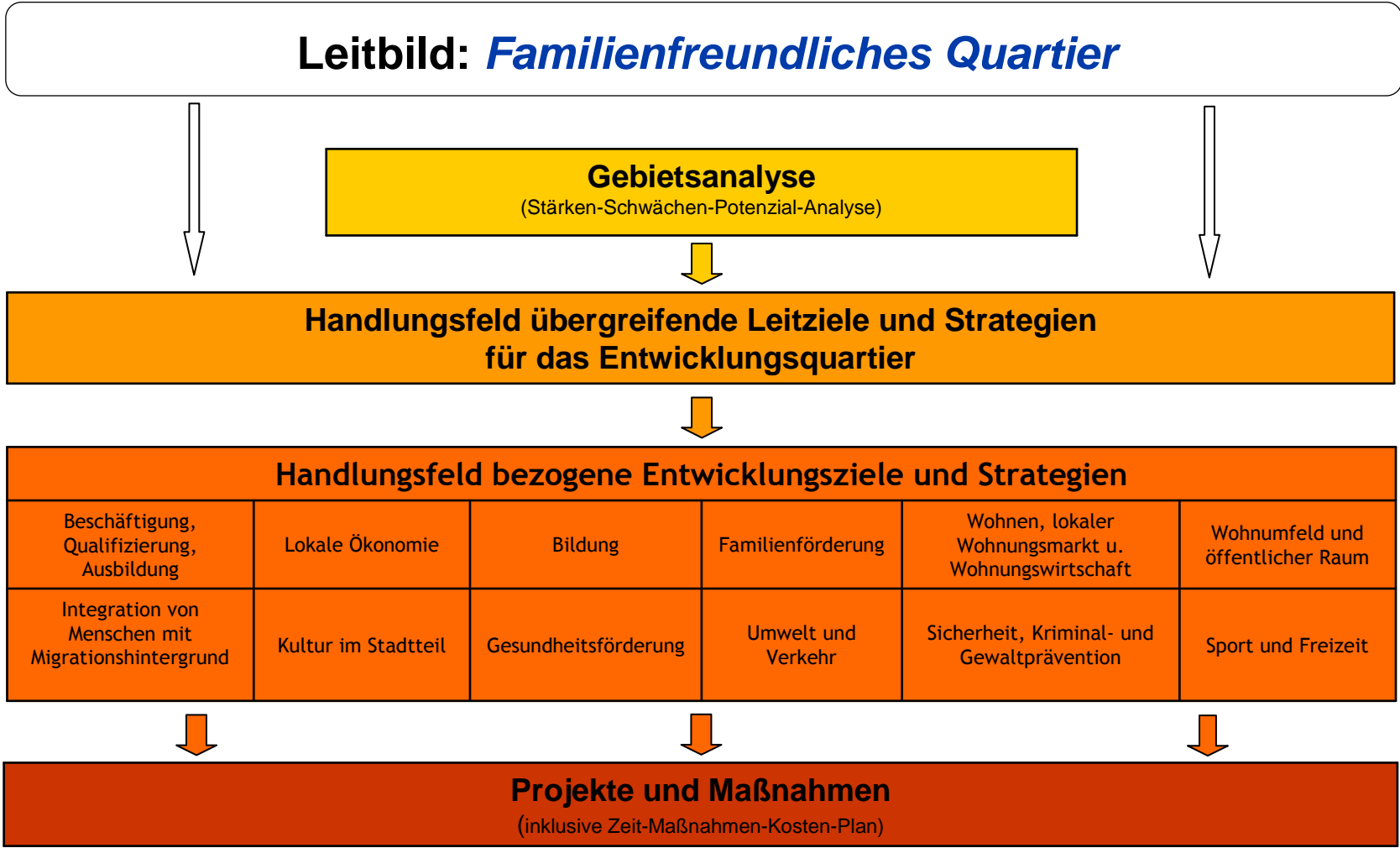
steg



Entwicklungsquartier Altona-Altstadt

steg





Das integrierte Entwicklungskonzept



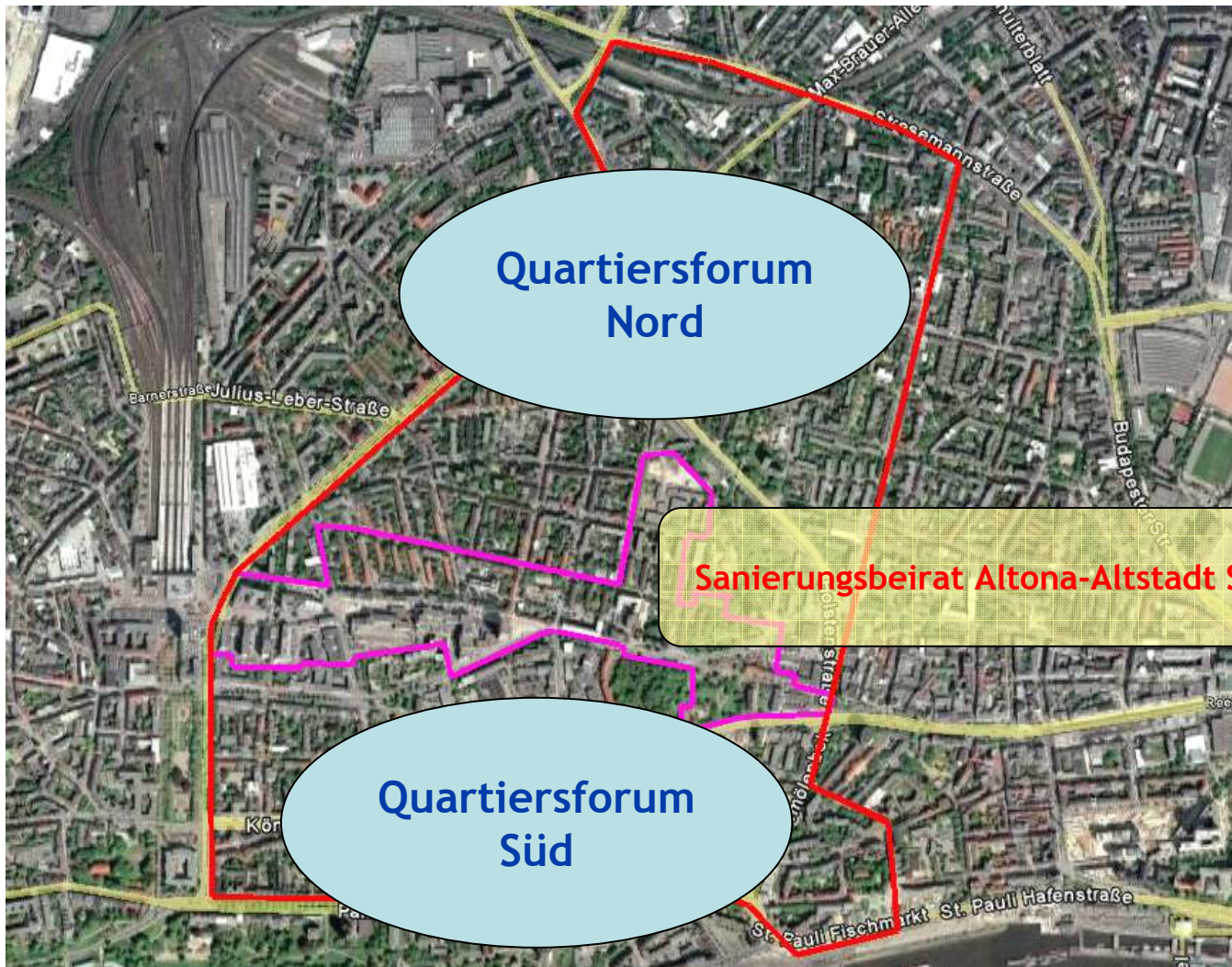
**Gebietsbezogene
Stärken-Schwächen-Potenzial-Analyse**
die sich an den Handlungsfeldern der Integrierten Stadtteilentwicklung orientiert



**Entwurf
Integriertes Entwicklungskonzept**

Offene Beteiligungsgremien - Quartiersforen

steg



Starterprojekte und Schlüsselprojekte

steg

Gählerhütte - Nachbarschaftstreff

Community Center Altona-Altstadt

Spielplatz Billrothstraße

Spielplatz Paulsenplatz

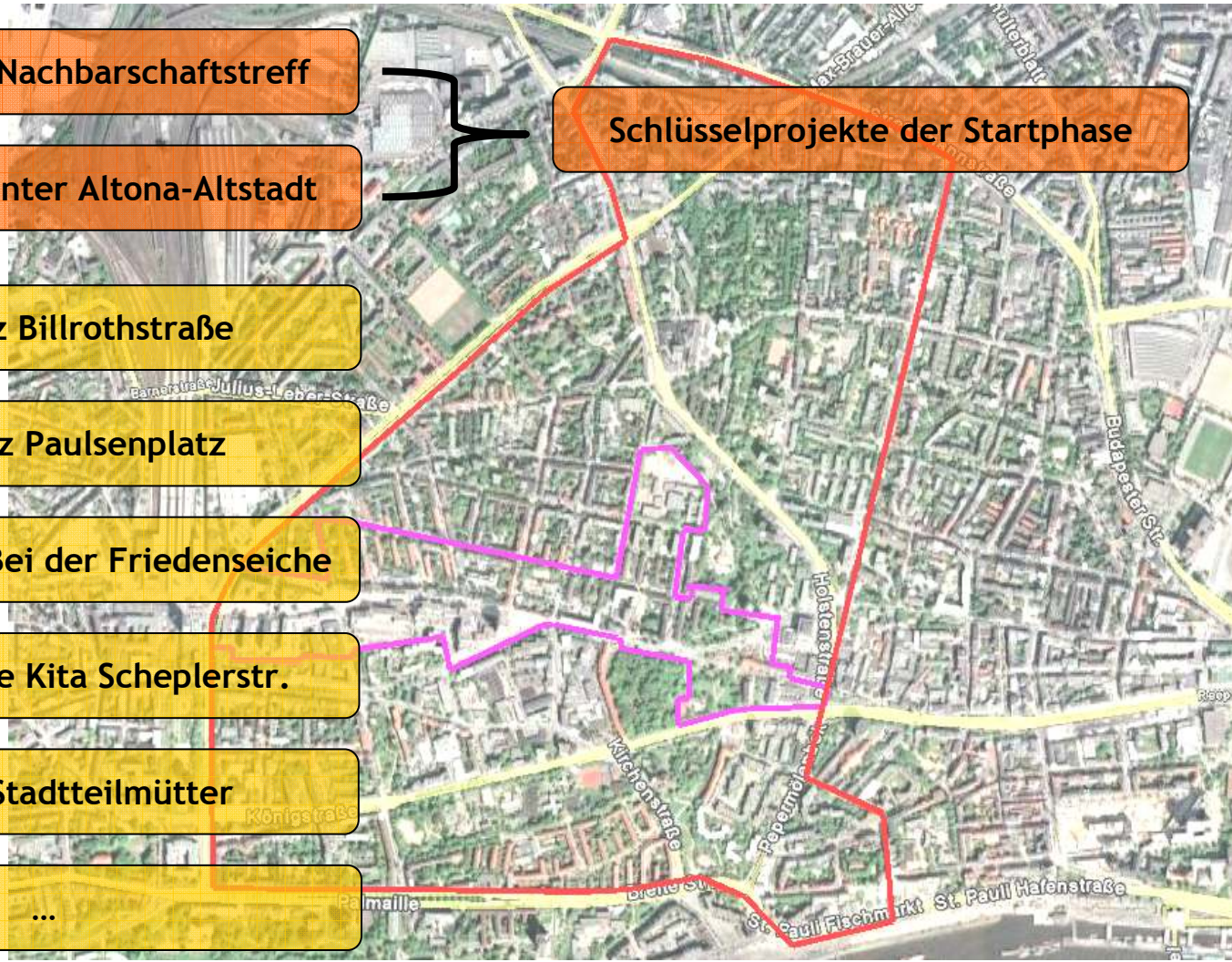
Freizeitfläche Bei der Friedenseiche

Außengelände Kita Scheplerstr.

Projekt: Stadtteilmütter

...

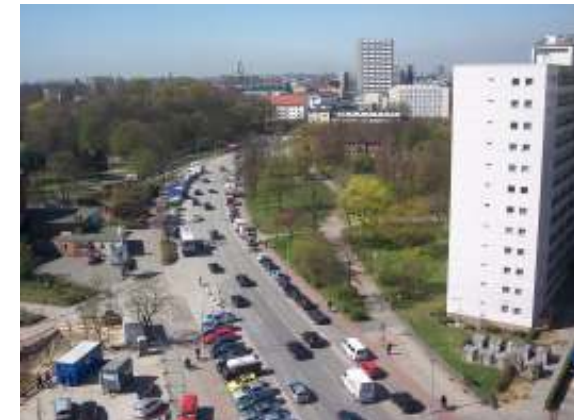
Schlüsselprojekte der Startphase



Vor Ort Präsenz (Stadtteilbüro)	ab März 2010
Gebietsanalyse	März - Mai 2010
Auftaktveranstaltung	Juni 2010
Start: Stadtteilzeitung, Internetauftritt	Juni 2010
Konzeptentwicklung	Juni 2010 - Jan. 2011
Quartiersforen	ab August 2010
Fertigstellung Entwurf IEK	Febr. 2011



Städterneuerungs- und
Stadtentwicklungsgesellschaft
Hamburg mbH



Städterneuerungs- und Stadtentwicklungsgesellschaft steg Hamburg mbH
Schulterblatt 26-36
20357 Hamburg
Tel. (040) 43 13 93 0
Fax (040) 43 13 93 10
www.steg-hamburg.de